



## **LIGUE DE NORMANDIE DE VOL LIBRE**

### **Compte rendu de la réunion Commission formation 2016**

Du samedi 10 décembre 2016 à Hérouville st Clair (14)

Et informations de la commission formation FFVL de 2016

<b>1. Recensement des formateurs de la ligue de Normandie .....</b>	<b>2</b>
<b>2. Actions de formation réalisées en 2016.....</b>	<b>3</b>
2.1 Formations et épreuves théoriques des brevets fédéraux. ....	3
2.2 Brevets fédéraux attribués en 2016 au sein de notre ligue .....	3
2.3 Pliages secours en club (ne pas confondre avec recyclage secours moniteurs) .....	4
2.4 Qbi 2016 : .....	4
2.5 Autres formations.....	5
2.6 Pratique du BPC .....	5
<b>3. Opération FFVL Voler mieux.....</b>	<b>6</b>
<b>4. Commission formation nationale .....</b>	<b>7</b>
4.1 Accidentalité .....	7
4.2 Autres sujets traités en CF nationale .....	10
4.3 QBI (beaucoup de débats sur le sujet).....	12
<b>5. Calendrier des formations 2017.....</b>	<b>14</b>

# 1. Recensement des formateurs de la ligue de Normandie

15 moniteurs présents (en vert) à la réunion formation ligue 2016 (Philippe Levray excusé)

Prenom	Nom	licence	Qualif	Club
<b>Moniteurs Formateurs Ligue Normandie Année 2016</b>				
Joel	AMBROISE	0040438D	MF-2014	Voiles Libres Pays d'Auge
José	ANSELMO	0103238P	MF-2016	Optivol
Pierre Francis	BAUD-BLAIN	0402891Z	MF-2016	Eur'enciel
Claude	BELLESSERT	0036877H	BE	Element Air
Sylvain	BRANDICOURT	0607212M	MF-2015	Normandie Vol Libre
Jean-paul	CHENAL	0044601D	MF-2002	AS Icare
Dominique	CHEVALIER	0003898L	MF-2002	Cotentin Vol Libre
Yves	DUPIN	0086663Y	MF-2013	AS Icare
Samuel	FALAISE	0112299N	BE 2010	Optivol
Hervé	GABET	0029428L	BE 2001	Plaine Altitude
Yannick	GAREL	0505117P	BPJEPS-2016	AS Icare
Jean-pierre	GOGOL	0106852T	MF-2010	Normandie Vol Libre
Philippe	GRIGY	0055748V	MF-2016	AS Icare
Geoffrey	GUYON	0508361R	BPJEPS 2012	AS Icare
Bruno	HAMARD	0008642T	MF-UC marron	Les Archanges
Léo	HAMARD	0809569R	BPJEPS 2015	Les Archanges
Honorin	HAMARD	0508964W	BPJEPS 2012	Les Archanges
Philippe	LECLERC	0010571P	MF-1994	AS Icare
Philippe	LEVRAY	0069998J	BE-1999	Eurenciel
Adel	MOUAWAD	0080086Z	MF-2007	AS Icare
Gilles	POTEY	0053042D	MF-2013	AS Icare
Martial	RIGOUIN	0015222V	MF-2004	AS Icare
Olivier	SERAZIN	0016310C	MF-2013	AS Icare
Adrien	VALOGNES	0710612D	BPJEPS 2014	Les Archanges
Jean-luc	VIAL	0017783D	BE 1997	Optivol
Sebastien	WALFERDEIN	0407673x	BPJEPS-2016	Eurenciel
<b>Encadrants équipe de ligue (Monitorat en cours) Année 2016</b>				
Jean-Paul	CHESNEL	0003881T	AC	AS Icare
Anthony	DAVOUST	0070760M	AC	AS Icare
Bernard	DUHE	0035285C	AC	AS Icare
Nathalie	FRESNE	0500119G	AC	Cotentin Vol Libre
Dominique	GEST	0109561M	AC	NVL
Marc	JEANNE	0009338Z	AC	AS Icare
Jacques	LIREUX	0094000Y	AC	AS Icare
Damien	MONNIER	0504117C	AC	Normandie Vol Libre
Guy	MOINET	0039954C	AC	AS Icare
Régis	TORCHY	0608119Y	AC	AS Icare
Nicolas	REYDON	1003376A	AC/AN	Eur'enciel
Alain	ROBERT	1300626Y	AC	Cotentin Vol Libre
Curt	KNABE	0107174T	AC/AN	Cotentin Vol Libre
<b>Moniteurs et encadrants Delta Année 2015</b>				
Marc	JEANNE	0009338Z	MF Delta	AS Icare
Patrice	YBERT	0018245F	AC delta	AS Icare
Francois	LESAGE	0010883D	AC delta	AS Icare
Jacques	LEGROS	0010700E	AC delta	AS Icare

## 2. Actions de formation réalisées en 2016

Théorie des brevets fédéraux

### 2.1 Formations et épreuves théoriques des brevets fédéraux.

**Région Caen**, 10 séances de janvier à Avril (mairie de St-Omer) 10 participants en moyenne, AS ICARE, SNP, VLPA, CNKite.

Formateurs Marc Jeanne, Philippe Leclerc, Martial Rigouin et Olivier Serazin

Examen théorie des brevets en décembre 2015, puis mars 2016 avec 10 candidats organisé par Jp Chenal , Yves Dupin, Adel Mouawad et Philippe Grigy

**Région Rouen** 8 séances de formation (chaque jeudi soir d'avril à juin, Jp Gogol, S Bandicourt)

Epreuves théorie des brevets en février (Val de Saane) et en juin (Sotteville les Rouen)

**Ligue Normandie** : Examen théorie des brevets au cours de la sortie féminine 2016 en Bretagne (côte d'Armor)

### 2.2 Brevets fédéraux attribués en 2016 au sein de notre ligue

28 brevets initiaux + 20 théories BI

11 brevets de pilote

8 brevets de pilote confirmé

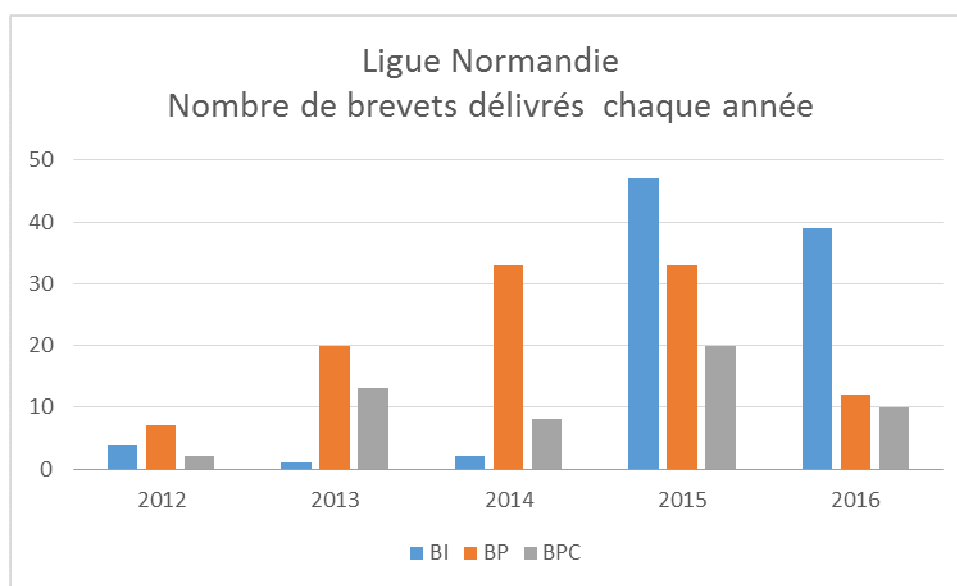
6 qualifs biplace

3 Accompagnateurs

2 animateurs

2 moniteurs fédéraux qualifiés en oct 2016 (Pierre Francis Baud-Blain (Eurenciel et NVL) et José Anselmo (Optivol)

2 BPJEPS qualifiés en oct 2016 Sébastien Walferdein (Eurenciel) et Yannick Garel (AS Icare)



On distingue sur le tableau ci-dessus une nette progression des brevets initiaux depuis 2 ans, normal, ce dernier est devenu obligatoire depuis 2015.

Qualifications treuil : 4 treuilleurs en 2016 (2 en treuil fixe et 2 en dévidoir)  
1 tuteur treuil qualifié ( Rémi Bergere Val de Saane)  
1 formateur treuil (Ludovic Tinel NVL)

### **2.3 Pliages secours en club**

Plusieurs séances se sont déroulées sur la ligue (Tôtes 76, Caen Suaps)  
Nous attirons l'attention des présidents de club sur l'importance de ces séances, qui révèlent à chaque fois des soucis de conditionnement des parachutes, les anomalies observées lors des dernières séances sont principalement :

**Des pilotes ne trouvent pas la poignée s'ils ne la regardent pas (manque d'entraînement)**

**Des pilotes ne savent pas "lancer" le parachute une fois le container extrait --> profiter d'être sous portique pour l'apprendre,**

**Des poignées sont trop difficiles à extraire → vérifier le velcro**

**Des sangles sous velcro trop courtes (extraction impossible ou extraction intempestives selon les cas**

**Maillons de secours ouverts soit au niveau des sangles de sellette ou au niveau de la liaison avec le secours**

**Pod inadapté au secours ou à la sellette**

**Secours humide avec présence de moisissure**

**Suspentage du secours mal monté**

**Apex sur un secours biplace (neuf) à l'extérieur de la voile (l'argument des pilotes, il est neuf, je n'y touche pas n'est pas gage de sécurité)**

### **2.4 Qbi 2016 :**

Elle s'est déroulée selon les nouvelles règles FFVL à savoir :  
Préfo ou parrainage possible pour l'entrée en formation  
Puis ensuite QBI compactée, ou modulaire, le parrainage étant également possible.  
Examen final séparé de la formation avec un temps minimum à respecter (45 jours mini)

Rappel : Le parrainage pour l'entrée en formation (à la place de la préfo) ou en remplacement du stage QBI reste possible, mais seule après accord sur demande de la commission formation ligue.

Ce choix avait été voté en réunion CF ligue 2015.

#### **Déroulement de notre QBI**

Préfo du 26 au 28 mars (we pâques) : 6 pilotes présents, 6 sont passés (encadrement par Yves Dupin Gilles, Sylvain Brandicourt, Potey, Dominique Chevalier et JP Gogol)

QBI du 13 au 19 juin à Clécy : 6 présents, 4 qualifiés

Encadrement par Samuel Falaise, Geoffrey Guyon, Joel Ambroise et JP Gogol

Examen final une semaine après le stage compacté avec 4 stagiaires de notre Qbi + 1 équivalence QBI Brésilienne et 1 pilote d'IDF ayant fait son stage dans une autre ligue.

## 2.5 Autres formations

**Sortie féminines**, du 5 au 8 mai, organisée en Bretagne, 20 participantes de différents niveaux, sortie pendant laquelle un stage accompagnateur avait été programmé (2 stagiaires) ainsi qu'une formation animateur (3 stagiaires) et une mise en situation pour 2 élèves moniteurs fédéraux.

Formation Animateur, proposée par JP Chenal et A Mouawad en parallèle des journées au SUAPS de l'université de Caen, 1 candidat du CVL a suivi la formation

**Recyclage secours 2016 à destination des moniteurs** : Cette formation s'est déroulée les 15 et 16 mars autour de Caen, organisée par la FFVL (B Maddalena et PP Menegoz) 9 moniteurs de notre ligue + 1 IDF étaient présents.

Nota : Rupture de la fixation du câble de la tyrolienne pendant un exercice de largage secours qui s'est fort heureusement bien terminé (le pilote s'en est sorti avec quelques commotions)

Cet épisode dû à un concours de circonstances malheureuses, doit nous alerter sur les précautions à prendre à l'avenir. (plus de prêt de matériels aux autres ligues sans nous assurer du bon retour du matériel et en bon état)

## 2.6 Pratique du BPC

Suite à la mise en place, début 2016, des grilles d'évaluation de la pratique du BPC, il apparaît que certaines manœuvres décrites dans ces grilles (exercices de tangage, gestion des fermetures, descente rapide etc...) pouvaient, selon l'engagement du pilote, se révéler dangereuses hors milieu sécurisé.

<b>"ATTENTION se référer au dossier pilotage FFVL"</b>			
Compétences Requises	Situations à observer:	Acquis	Non Acquis
E.C* réaliser des mouvements de tangage	sécurité amplitude/hauteur sol, fluidité, tempo, gestion de l'abattée. Débriefing sur exercice		
E.C enchaîner des inversions de virage	sécurité amplitude/hauteur sol, fluidité, gestion cap. Débriefing sur exercice		
E.C fermetures bout d'ailes et gestion du cap	Maintient du cap et changement de trajectoire, sécurité hauteur/sol		
E.C gestion de l'accélérateur	Cheminement vent de face et dos. Gestion de l'aile, pilotage aux élévateurs		
E.C gérer une descente rapide	choix du type de descente ( adapté ou non, relief, aérologie...) et débriefing		
E.C reposer au déco ou terrain défini	Gestion des basses vitesses: amplitude/sécurité/placement suivant aérologie repose au déco ou autre terrain		

**Solution** : En stage de pilotage, ces manœuvres font partie du programme, donc pas de souci pour la validation de ces items.

Par contre, pour les pilotes n'ayant pas suivi de stage de pilotage, une réflexion a été menée avec le DTE de l'école Plaine Altitude (H.Gabet) qui désormais, proposera dès 2017, pendant les stages de pilotage sur le lac de Poses, la possibilité de valider ces items sans pour autant suivre le stage dans son intégralité, cette validation pourrait se faire sur un seul vol sur les phases suivantes :

Exercice 1 : Tangage accentué avec stop et gestion de l'abattée.

Exercice 2 : Gestion d'une fermeture asymétrique départ sur 1/4 de tour, puis contre sellette avec stabilisation sur trajectoire.

Exercice 3 : Manœuvre de descente rapide au choix du pilote, hors 360 pouvant atteindre - 5 m/s au minimum

Exercice 4 : Gestion de l'accélérateur a fond de barreau 2 x 1/4 de tour à la sellette.

Exercice 5 : Gestion des incidences amplitude du pilotage, départ en négatif

### **Formation biplace Handicare. :**

Pas de formation en 2016, les volontaires pour 2017, doivent s'inscrire (voir page 10 de ce document pour information sur le prérequis pour l'entrée en formation)

contact JP Gogol [jeanpierregogol@aol.com](mailto:jeanpierregogol@aol.com) Tél : 0632863402

## **3. Opération FFVL Voler mieux**

Réunion Lyon en octobre

Mise en place en 2016, avec l'objectif de réduire les accidents, en incitant les pilotes à se former en école. Pour la Normandie, seul le CVL a monté un dossier et reçu une aide de la fédé (200€) Eurenciel a également monté un dossier (en attente du retour des actions)

Pour 2016, il avait été décidé que seules les actions faisant intervenir des pros, paraissaient plus crédibles aux yeux des intéressés, car non « pollués » par des préjugés puisque les stagiaires étaient non connus des formateurs. L'idée de base était pour 2016, le retour aux fondamentaux, soit pente école, maîtrise de la voile au sol ect ....

Pendant cette année "test" au niveau de notre ligue, l'équipe des formateurs régionaux mentionne que la démarche est assez compliquée et passe par plusieurs phases :

- Recenser le public concerné
- **Persuader les intéressés de la nécessité de changer** (mauvaises habitudes)
- Définir les actions correctrices avec les responsables du club (financement)
- Planifier les actions
- Vérifier que l'action a été bénéfique

Pour 2017, les actions 2016 seront reconduites avec en plus :

- Gestion pendulaire près du sol, travail ciblé, approche finale et posé
- Journées spécifiques sur la capacité d'analyse aéro et météo
- Journées spécifiques niveau marron relié à la pratique du BPC, genre SIV spécial BPC (exactement ce qui est proposé au chapitre précédent)
- Recyclage des moniteurs (volontariat) 1 à 2 journées de travail au sol avec des spécialistes reconnus (ex : Charly Piccolo au pyla) permettant de retenir des techniques ou astuces pouvant, ensuite être utilisées en action de formation
- Recyclage des moniteurs sur les mouvements autorisés à proximité du sol

Nota 1 : Les actions 2017 font suite aux analyses détaillées de l'accidentalité (synthèse ci-dessous)

Nota 2 : A voir l'exposé de Jean Marc Galan " Pourquoi la prise de risque en fonction de l'expérience ne protège pas de l'accident " (homéostasie du risque)

<https://www.youtube.com/watch?v=gBfVNNO4uFk>

## 4. Commission formation nationale

Elle s'est déroulée les 28 et 29 novembre 2016 à Aix en Provence

Sujets traités :

### 4.1 Accidentalité

- Déclarations d'accidents sur les 10 dernières années

(Toutes activités confondues)

	2007	2008	2009	2010	2011	2012	2013	2014	2015	2016	Total
<b>Sexe</b>											
Hommes	456	427	474	451	579	563	434	504	573	394	4843
Femmes	60	71	78	84	102	74	66	70	91	77	773
	516	498	552	535	681	637	500	574	664	471	5628
<b>Activités</b>											
Cerf-Volant	0	1	0	1	3	1	0	0	0	1	7
Boomerang						0	0	0	0	0	0
Delta	23	22	21	22	30	33	28	22	30	23	254
Kite	65	74	81	75	113	87	52	59	79	53	738
Speedriding				21	27	39	20	20	19	13	159
Parapente	428	401	450	416	508	477	400	473	536	381	4470
	516	498	552	535	681	637	500	574	664	471	5628
<b>Dommmages (toutes activités confondues)</b>											
<b>Pilote</b>											
Gravités 0	160	178	184	144	240	214	130	163	187	108	1708
Gravités 1	120	114	146	207	217	207	176	209	230	168	1794
Gravités 2	226	195	215	171	213	204	184	189	229	182	2008
Décès	10	11	7	13	11	12	10	13	18	13	118
	516	498	552	535	681	637	500	574	664	471	5628
<b>Détail Décès</b>											
Cerf-Volant	0	0	0	0	0	0	0	0	0	0	0
Boomerang						0	0	0	0	0	0
Delta	1	1	1	0	0	0	3	2	3	3	16
Kite	0	0	1	0	1	0	0	0	0	0	2
Speedriding				1	2	2	1	1	2	0	8
Parapente	9	10	6	12	8	11	7	10	13	12	100
	10	11	8	13	11	13	11	13	18	15	123

Sur les 471 déclarations en 2016, 381 (81%) concernent le parapente

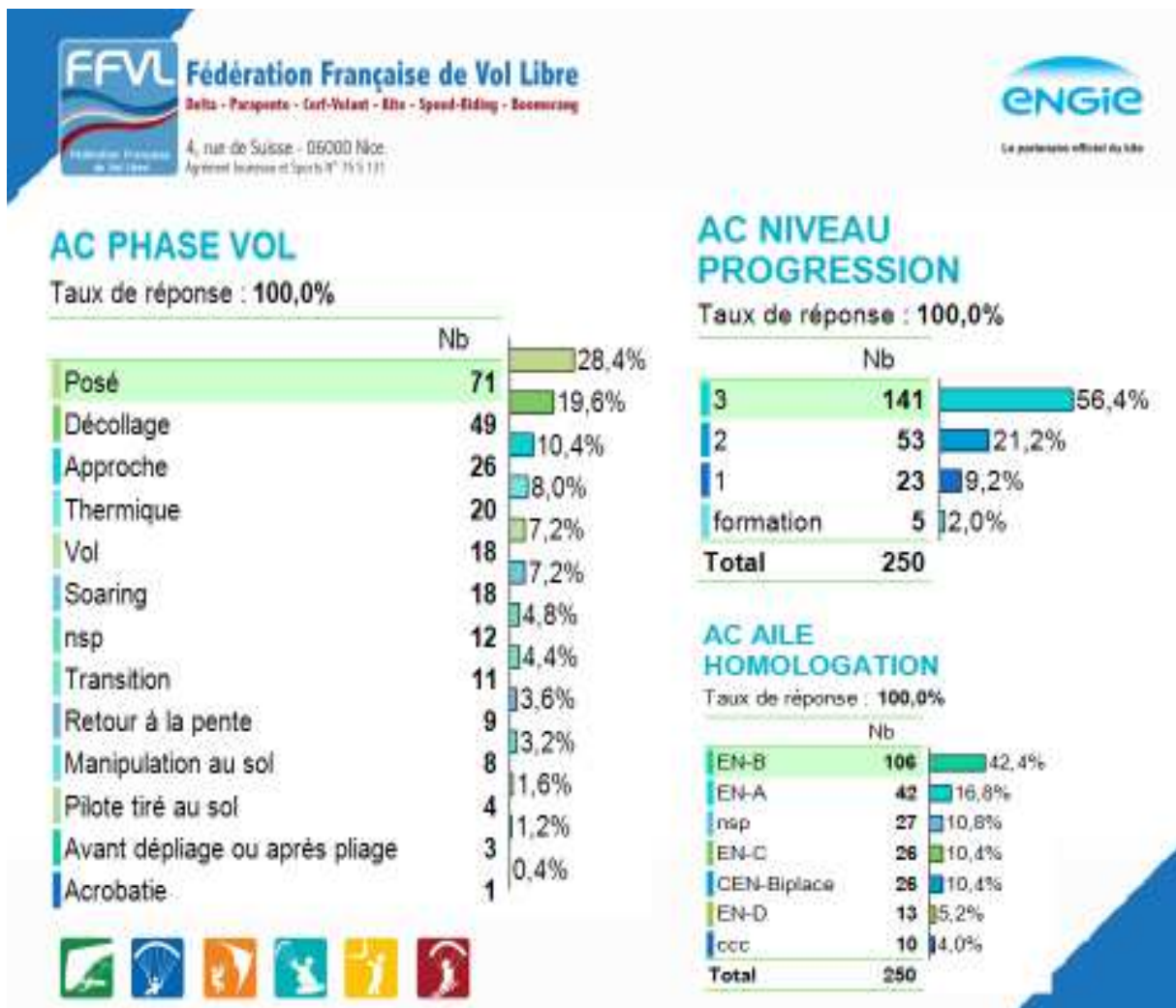
# AC ETAT ASSURE

	Nb	% obs.
Pas de bobo	109	23,1%
Blessé léger	167	35,5%
Blessé grave	181	38,4%
Décès	14	3,0%
<b>Total</b>	<b>471</b>	<b>100,0%</b>



Pour les DA niveau 3 (DC) 12 (dont 1 passagère) en parapente et 3 en delta  
 251 déclarations en pratique loisir, 90 % hommes  
 Age moyen 44 ans (DA = déclaration Accident)

## Analyse détaillée sur les circonstances



A noter que 40 % des déclarations concernent la phase d'atterrissage (Posé + Approche)  
 56 % avec des pilotes brevetés  
 60 % sous des voiles EN-A et EN-B



## Les principales causes d'accident (pratique loisir)

- Les tentatives de décollage par vent fort.
- Le manque de marge au relief.
- Le vol dans des conditions inadaptées au niveau du pilote (cela rejoint la problématique du défaut d'analyse et du manque de formation des pilotes dans ce domaine).
- La non gestion des fermetures et surtout l'incapacité à jeter le secours dans des situations d'urgence.
- La mauvaise construction des approches. Ou plutôt leur construction dans l'urgence ou au dernier moment.

Soit 251 accidents par an / plus d'1 tous les deux jours !  
Et surtout, 50% sont graves !

Mais les causes d'accidents sont les mêmes quel que soit le niveau de gravité

## Synthèse des accidents en école



### Les principales causes d'accidents en OBL

La chute du passager au décollage en biplace.  
Les posés en biplace dans des conditions faibles. ( contraire de la pratique loisir)  
Les élèves confrontés à des situations où les compétences nécessaires n'ont pas été assimilées.

- La voile qui dépasse au décollage
- Le décollage non maîtrisé par vent fort
- Pas de freinage à l'atterrissage ou relevé des mains et impact dans l'abattée quand le freinage est prématuré
- La panique en cas de panne radio

La collision en vol et la non utilisation du secours en situation d'urgence.  
Le retard dans la consigne du moniteur avec les élèves en progression (notamment dans les constructions d'approche).



## 4.2 Autres sujets traités en CF nationale

- Licence 2017 : Nouveau courtier qui propose une RCA incluant l'étranger (tous pays, et pour toute activité de pleine nature) Avance sur frais de secours 10.000€
- Label écoles : il existe désormais un label pour les moniteurs indépendants (qui ne font que du bi)
- EMF (élève moniteur fédéral) une UC initiation sera rajoutée au cursus pour compenser ce que l'EMF ne trouve plus en club (véritable débutant) Cette UC consistera à organiser au sein d'un club, un stage initiation d'au moins 3 ou 4 élèves (licence stage 9 jours) (Voté en CF)
- Monitorat fédéral 2017, avec JC Bourdel aura lieu en Juillet à St Hilaire avec le MF delta
- UC3 pour BPJEPS et MF, elle se déroulera en juillet (première semaine des vacances scolaires) à Val Louron, encadrement JP Couzinet.
- Infos BPJEPS, il va disparaître au profit du DEJEPS, pendant cette période de transition, la FFVL conseille aux jeunes BPJEPS récemment qualifiés, de passer les UC fédérales complémentaires (moins contraignantes) qui serviront plus tard, de passerelles pour accéder au DEJEPS sans à avoir à refaire tout le cursus UC3 fédé, biplace handi, UCMA.
- Commission Handi (JJ Doucet)  
Qualification biplace handi : Avant 2016, la formation durait 2 jours avec la prise en compte uniquement de passagers avec certains handicaps, désormais pour prendre en compte des handicaps supplémentaires, la durée sera de 3 jours.  
Prérequis : 3 ans de biplace et 120 vols
- Toilettage du passeport de vol libre : Nouveau découpage des pratiques des brevets fédéraux avec des items à valider (Brevet initial et pilote = 4 items à valider)

Validation des modules techniques et de la théorie		N° de licencié : .....	
<b>Gestion du décollage</b> Date: ..... Lieu: ..... Formateur: .....	<b>Gestion sécurité*</b> Date: ..... Lieu: ..... Formateur: .....	<b>Gestion de l'aile au sol</b> Date: ..... Lieu: ..... Formateur: .....	<b>Gestion sécurité*</b> Date: ..... Lieu: ..... Formateur: .....
<b>Gestion de l'approche &amp; de l'atterrissage</b> Date: ..... Lieu: ..... Formateur: .....	<b>Validation du module théorique</b> Date: ..... Lieu: ..... Formateur: .....	<b>Gestion de l'aile en vol</b> Date: ..... Lieu: ..... Formateur: .....	<b>Validation du module théorique</b> Date: ..... Lieu: ..... Formateur: .....
<b>Validation :</b> ..... Date: ..... Cachet de la structure		<b>Validation :</b> ..... N° de Brevet : ..... Cachet de la Ligue	
*Module sécurité: Analyse des conditions, environnement pilote-matériel,		sécurité passive et active, facteurs humains...	

# étapes de la formation & brevets

Initiation, progression, pilotage avancé, SIV, performance, Envol treuillé, tracté en delta...



N° de licencié : .....

## Validation des modules techniques

### Maitrise de l'aile au sol

Date : .....

Lieu : .....

Responsable de la formation : .....

### Maitrise de l'aile en vol

Date : .....

Lieu : .....

Responsable de la formation : .....

### Gestion sécurité

Date : .....

Lieu : .....

Responsable de la formation : .....

### Performance

(vols significatifs; cf carnet de vol)

Date : .....

Lieu : .....

Responsable de la formation : .....

## Validation du module théorique :

Date : .....

Lieu : .....

Cachet de la structure : .....

Responsable de la formation : .....

N° de Brevet : .....



Cachet de la Ligue : .....

- Les documents pédagogiques du moniteur sont désormais disponibles pour les formateurs sur le site de la FFVL : <http://www.efvl.fr/node/156>
- Les QCM des brevets de pilote sont aussi disponibles sur : <http://qcm.ffvl.fr/#/qcm>  
Le système permet la création de QCM aléatoires avec une version papier pour les candidats et une version papier pour les examinateurs.

Brevet de Pilote ▾ 60 questions ▾ Examen papier (candidat) ▾ Partager

QCM FFVL Parapente Br... idat) Code: E80760B3

Révision  
Examen papier (candidat)  
Examen papier (examinateur)

1. L'anémomètre est un instrument indiquant :

- la direction du vent
- la vitesse du vent instantané
- la vitesse du vent relatif à bord

- Intranet FFVL, création, pour les poste BPC, d'un onglet suivi formation accessible par tous les moniteurs de l'équipe de formation ligue



Cher utilisateur

Cet outil est mis en place pour abandonner le suivi papier peu ou pas ou mal utilisé, mais aussi pour assurer une lisibilité et une transparence totale pour tous, en un clic! A vous de briefier correctement vos équipes de formateurs pour qu'elles s'astreignent à renseigner ces fiches au fil des étapes de nos différents cursus.

Les rappels et indications utiles:

- Ce suivi de formation n'est ouvert sur la fiche intranet du pilote qu'à obtention du BPC
- Il est consultable par le licencié, qui ne peut y faire aucune modification
- Le renseignement de ces fiches, en respectant les étapes concernées, est obligatoire pour chaque licencié en formation
- Il est simplifié et facilité au maximum
- Tous les moniteurs diplômés et licenciés, associatifs et professionnels (BE, BP, DE) ont accès à ces fiches (il était impossible de n'y mettre que ceux des équipes régionales de formation), ainsi que les conseillers techniques et les collaborateurs du secrétariat fédéral
- Lors de chaque inscription ou modification, nom et date s'enregistrent et s'affichent en bas de page, avec historique consultable.
- Un espace « conventions » permet d'apposer chaque convention de formation ou de stage en situation, notamment la convention de formation qbi sous tutorat disponible dans les documents du RRF et le fascicule biplace 2016
- Les certifications (enregistrement qualif) ne se font pas via ces fiches et restent une prérogative du seul RRF ou de la CF nationale
- Le RRF ou la CF valident toujours dans l'espace « qualification » les statuts qui activent une RC (aspirant biplaceur, élève moniteur, ...)
- Un bilan annuel pour modification et compléments utiles sera fait en CF nationale

### 4.3 QBI (beaucoup de débats sur le sujet)

Harmonisation des prix des formations et de la rémunération des formateurs pro, la Normandie est depuis nos décisions prises en 2015, dans la moyenne nationale.

- Discussions sur le nbre de jours (prix) pour l'examen final du fait que certains pilotes se présentent pour une partie seulement de l'examen (théories seules ou pratique seule)
- Débat sur le nombre de jours minimum entre la formation Qbi et l'examen final qui, en principe doit être de 45 jours. (idée de programmer 2 séances, 1 en sortie de Qbi et une autre 2 mois après la Qbi)
- Débat sur l'utilité de l'emport de passagers lambda pendant l'examen final, aussi étonnant que cela puisse paraître, la quasi-totalité des cadres techniques ne sont pas pour, à cause du stress, facteur de diminution de moyens des candidats.

Nota : Dans tous les cas la CF ligue reste décisionnaire de la méthode employée.

RC biplace : Il est conseillé de ne la faire prendre qu'à l'issue de la QBI, c'est-à-dire au moment où l'aspirant biplaceur est susceptible de faire du biplace sans présence de formateur, pendant la Qbi, c'est la RC des formateurs (ou organisateurs) qui fonctionne, quel que soit les passagers.

(afin d'éviter qu'un candidat refoulé en fin de Qbi, ne soit pas, malgré tout, couvert jusqu'à la fin de l'année en cours)

**Formation Biplace delta parapente**  
**Situation d'évaluation : Réalisation d'un vol**  
**en biplace en sécurité**

Observables (chapitres)	observables (détails)		INDICATEURS	INDICATEURS	NON ACQUIS	EN COURS d'ACQUIS	ACQUIS
Prévol	Évaluation des conditions	1	analyse aérologique erronée	analyse juste, précise			
	Prise en charge passager	2	sans accueil, explication	accueil avenant, explications complètes			
Décollage	choix emplacement	3	inapproprié / pente / conditions	choix conscient adapté pente / conditions			
	Préparation / démêlage suspentes	4	brouillon / suspentes mal démêlées / disposition de l'aile au sol (ouverte, en bouchon, ...) inappropriée	méticuleux / démêlage complet / disposition de l'aile adaptée			
	Briefing	5	long, vide, inexistant, embrouillé	Structuré, concis et complet			
	accroche passager	6	dangereux/conditions, hésitant	bon moment / lieu / méthodique			
	choix moment	7	subi ou inadapté	choix conscient et judicieux / aérologie			
	technique /conditions	8	inappropriée, mal maîtrisée ou dangereuse	Technique adaptée aux conditions et au savoir-faire du pilote			
	décomposition des phases (gonflage-construction / temporisation / contrôle)	9	sans décomposition, précipité	Enchaînement des différentes phases sans précipitation			
	gestion tangage	10	sous incidence, sur incidence	bonne maîtrise, bon timing			
	gestion roulis	11	absence remplacement / pilotage	Dans le bon timing, précis			
	adaptation course équipage/conditions	12	mauvais dosage, chute	bon dosage			
	Vol	marges de sécurité	13	sans marge, comportement dangereux	marges importantes		
prise en compte passager		14	Absence de prise en compte, trop présent /étouffant	répond aux attentes du passager			
gestion mouvements voile		15	subit les mouvements, fermetures	pilotage précis			
Approche /Atterrissage	placement approche	16	trop bas, haut, mauvaise zone, zone de perte d'altitude non identifiée,	placement adapté aux conditions			
	identification approche	17	approche illisible, improvisation	approche claire, bon placement			
	Qualité de la finale	18	finale absente ou figée, plané non maîtrisé ou anticipé, précision aléatoire/zone d'aboutissement	finale stabilisée / pilotage actif de l'aile jusqu'au sol / précision			
	freinage, dosage	19	absent, tardif, exagéré	dosé, bon timing, complet			
	position pilote / passager	20	subie, inadaptée ou non automatisée	position choisie consciemment			
	retour au sol	21	Dangereux	en sécurité			
				<b>TOTAL</b>			

Autres sujets :

- Refonte du cahier des charges du formateur :  
Quelques précisions ont été apportées comme par exemple les prérequis pour faire partie de l'équipe de formation ligue, en ayant la possibilité d'encadrer les formations fédérales ;
  - Avoir plus de 2 ans de monitorat
  - Avoir participé à une formation en qualité d'observateur avant de pouvoir la mener
  - Avoir participé à une réunion CF ligue au moins dans les 3 ans

## 5. Calendrier des formations 2017

**Préformation QBI** : 2017 les 1 et 2 avril report 8 et 9 avril

Lieu : Clécy St Omer

Formateurs : Joel Ambroise, Sylvain Brandicourt et JP gogol  
Inscriptions : JP Gogol ([jeanpierregogol@aol.com](mailto:jeanpierregogol@aol.com)) 06 32 86 34 02

---

**Stage compacté QBI** : (du 19 au 23 juin 2017)

Lieu : Clécy St Omer et sites autour de Caen

Examen final (2 sessions) : les 1<sup>er</sup> et 2 Juillet et 2 et 3 septembre

Inscriptions : Jp Gogol ([jeanpierregogol@aol.com](mailto:jeanpierregogol@aol.com)) 06 32 86 34 02

---

**Formation handicapé (biplace)** Elle sera programmée en fonction des inscriptions

---

**Sortie Féminine** : Pour la quinzième année, les initiateurs de cette action, Dominique Chevalier et Gilles Potey, délèguent une partie de l'organisation aux référentes de la commission féminine de notre ligue, l'idée étant que cette commission soit composée d'une représentante par club :

Du fait du nombre important des demandes, 2 sorties sont programmées

1 sortie pour les pilotes autonomes le weekend de l'ascension du 25 au 28 mai

1 autre sortie pour les pilotes débutantes ou en reprise d'activité le Weekend de la pentecôte du 2 au 5 juin. Le Gîte est déjà réservé (Cotentin)

Inscriptions auprès des correspondantes de chaque club.

CVL (Cotentin Vol Libre): Rachel Massot 06 83 80 80 50 [rachel.massot@laposte.net](mailto:rachel.massot@laposte.net)

NVL (Normandie Vol libre): Florence Cassel 06 03 04 91 22 [flo.cassel76@gmail.com](mailto:flo.cassel76@gmail.com)

AS Icare: Laura Baillet 06 10 73 78 77 [baillet.laura@gmail.com](mailto:baillet.laura@gmail.com)

Les référentes des autres clubs seront nommées début 2017, mais les intéressées peuvent prendre contact avec celles déjà nommées.

**Formation accompagnateur** : Théorie à définir suivant candidats. Pratique lors de la sortie féminine de la Pentecôte du 2 au 5 juin

Inscriptions : Jp Gogol ([jeanpierregogol@aol.com](mailto:jeanpierregogol@aol.com) 06 32 86 34 02)

---

**Formation Animateur** à partir du 23 sept chaque vendredi AM (5 séances )

Inscription JP Chenal .([jean-paul.chenal@unicaen.fr](mailto:jean-paul.chenal@unicaen.fr))

---

**Pilage secours** : A programmer dans chaque club pour les séances en salle (à la vue des anomalies rencontrées, ces séances sont fortement conseillées par la commission formation)

Pour la région de Caen, 2 séances sont prévues sur l'année :

Printemps : 18 mars AM à Caen

Hiver : une séance aura lieu un samedi AM à Caen (date à préciser)

---

### **Largage secours sous tyrolienne**

La commission envisage la possibilité de planifier une, voire deux journées de largage secours sous tyrolienne (autour de Caen et (ou) Rouen) les présidents des clubs intéressés doivent se faire connaître.

Inscription JP Gogol [jeanpierregogol@aol.com](mailto:jeanpierregogol@aol.com)

---

### **Cours théoriques**

Séances de cours théoriques délivrés par les moniteurs de la ligue à destination de tous les pilotes de la ligue :

Ci-dessous, les cours qui peuvent être organisés (intervenants et dates prévisionnelles):

**En Haute Normandie** : Des cours théoriques orientés BPC seront diffusés en janvier autour du Havre (José Anselmo)

Autres dates et autres lieux, cours théoriques à programmer en fonction des demandes [jeanpierregogol@aol.com](mailto:jeanpierregogol@aol.com) 06 32 86 34 02

En basse Normandie :

10 cours sont proposés.

- 1) Aérologie (M.Jeanne et Ph.Leclerc/15 janvier 2017)
- 2) Technique de vol Delta et Parapente (M.Jeanne et M.Rigouin/22 janvier 2017)
- 3) Aérodynamique (M.Jeanne/29 janvier 2017)
- 4) Mécanique de vol Delta et Parapente (M.Jeanne/5 février 2017) (*suppose d'avoir suivi le cours d'Aérodynamique*)

- 5) Homologation des Matériels Delta et Parapente (M.Jeanne/12 février 2017)
- 6) Cross (M.Jeanne/26 février 2017)
- 7) Météo générale (O.Serazin/5 mars 2017 )
- 8) Météo Vol libre (O.Serazin/12 mars 2017)
- 9) Espace Aérien (M.Jeanne/19 mars 2017)
- 10) Pratique du GPS (M.Jeanne/26 mars 2017)

Les cours auront lieu a priori le dimanche matin de 9 h à 12 h 30 à la mairie de St Omer.

Inscription en ligne sur le site asicare.com

[http://asicare.com/index.php?option=com\\_content&view=article&id=91:enquete-des-besoins-en-cours-theoriques-2015&catid=23&Itemid=284](http://asicare.com/index.php?option=com_content&view=article&id=91:enquete-des-besoins-en-cours-theoriques-2015&catid=23&Itemid=284)

ou auprès de : Marc JEANNE Tél: 0608143728 E-mail : [marcjeanne2004@yahoo.fr](mailto:marcjeanne2004@yahoo.fr)

---

*Fin du compte rendu, les moniteurs de la ligue souhaitent d'excellentes fêtes de fin d'année à tous les membres des clubs de la ligue Normandie, ils sont à votre disposition pour vous aider à progresser en sécurité.*